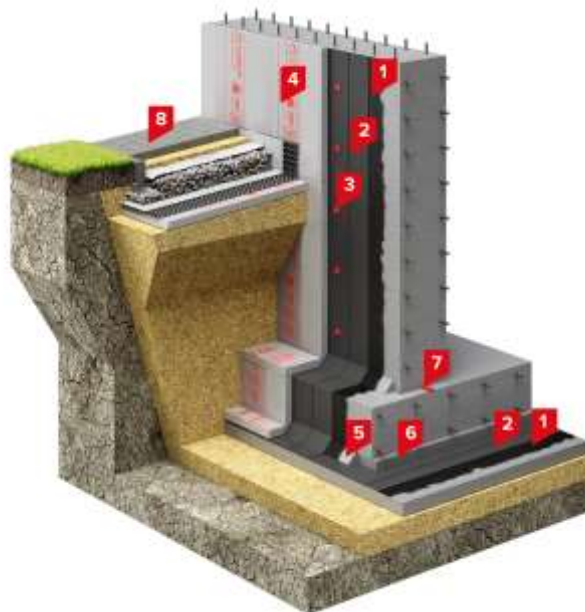


СИСТЕМА SD-ФУНДАМЕНТ Термо

Система ізоляції підземних конструкцій з двошаровою гідроізоляційною мембраною з бітумно-полімерних рулонних матеріалів і утепленням



Опис системи:

В якості гідроізоляційної мембрани в даній системі використовується рулонний бітумно-полімерний матеріал Техноеласт ЕПП в два шари, який повністю наплавляється по попередньо огрунтованій основі.

Застосування екструзійного пінополістиролу XPS SWEETONDALE CARBON PROF дозволяє захистити конструкцію фундаменту від промерзання, тим самим створюючи оптимальні температурно-вологісні умови всередині експлуатованого приміщення, а також додатково захистити гідроізоляційний шар від механічних пошкоджень та інших негативних факторів.

Особливості системи:

- двошарова гідроізоляційна мембрана з адгезійним зчепленням з основою;
- високе адгезійне зчеплення шарів матеріалу між собою;
- укладання бітумно-полімерних рулонних матеріалів без застосування спеціалізованого обладнання;
- ефективний тепловий захист заглиблених конструкцій.

Сфера застосування:

Система застосовується для ізоляції підземних споруд з експлуатованими або житловими приміщеннями в місцевих піщаних ґрунтах, з низьким рівнем підземних вод, що зводяться в котлованах з укосами.

Склад системи:

Номер	Найменування шару	Номер техлиста	Од. вим.	Розмір, упаковка	Витрата**** на м ²
1	Праймер бітумний	-	-	-	-
2	Гідроізоляційна бітумно-полімерна мембрана Техноеласт ЕПП, ТУ У В.2.7-26.8-32944149-007:2012 зі зміною 1	1.02	м ²	Рулони, площа 10 м ² (1 м x 10 м)	2,3
3*	Кріплення №01, №02	-	-	-	4
4**	Екструзійний пінополістирол XPS SWEETONDALE CARBON PROF, ТУ У 22.2-32944149-009:2017	4.09	м ³	Пачка (2-5 плити), розмір плити: 580x1180x40-100 мм	1,02
5	Перехідний бортик (галтель) ц/п розчин	-	кг	-	≈20 на п.м
6	Захисна стяжка ц/п розчин	-	-	-	-
7	Набухаючий профіль	-	-	-	-
8	Утеплене вимощення	-	-	-	-

* - альтернативні матеріали: клей-піна

** За погодженням із споживачем можливе виготовлення плит інших розмірів, також можливо застосовувати інші марки екструзійного пінополістиролу XPS SWEETONDALE CARBON;

Виконання робіт:

Згідно з «Інструкцією з монтажу гідроізоляційної мембрани із бітумно-полімерних рулонних матеріалів SWEETONDALE».